

**XIV ASSEMBLÉIA GERAL DA FEDERAÇÃO DAS  
ORGANIZAÇÕES INDÍGENAS DO RIO NEGRO  
SANTA ISABEL DO RIO NEGRO**

**17-20 DE NOVEMBRO DE 2014**

---

Sistema Agrícola  
Tradicional do Rio Negro

---





# MANIVAS E OUTRAS PLANTAS

Mais de 120 qualidades de maniva

Mais de 250 outros tipos de plantas cultivadas



# ARTESANATO

Suaçú, cumatá, tipiti, urupema

Forno

Cerâmica

As pinimas ...



# ALIMENTAÇÃO

Beijus, farinhas, cachiris

Pimentas

Peixes

Frutas ...



**Dessins de Feliciano Lana**  
**illustrant l'origine du manioc**  
**et des autres plantes cultivées**  
**- le mythe de Baaribo -**  
**São Gabriel da Cachoeira**  
**Amazonas**  
**juillet 1999**

Autor : Feliciano Lana, São Gabriel da Cachoeira, 1999



*Dessins de Feliciano Lana illustrant l'origine du manioc et des autres plantes cultivées - le mythe de l'arbre - São Gabriel da Cachoeira Amazonas juillet 1999*



Autor : Feliciano Lana, São Gabriel da Cachoeira, 1999

# Perguntas da pesquisa

1. Como se organiza esse sistema agrícola?

2. O que muda entre a cidade e as comunidades?

3. Como o sistema participa do bem estar dos povos indígenas, em particular com sua autonomia alimentar?

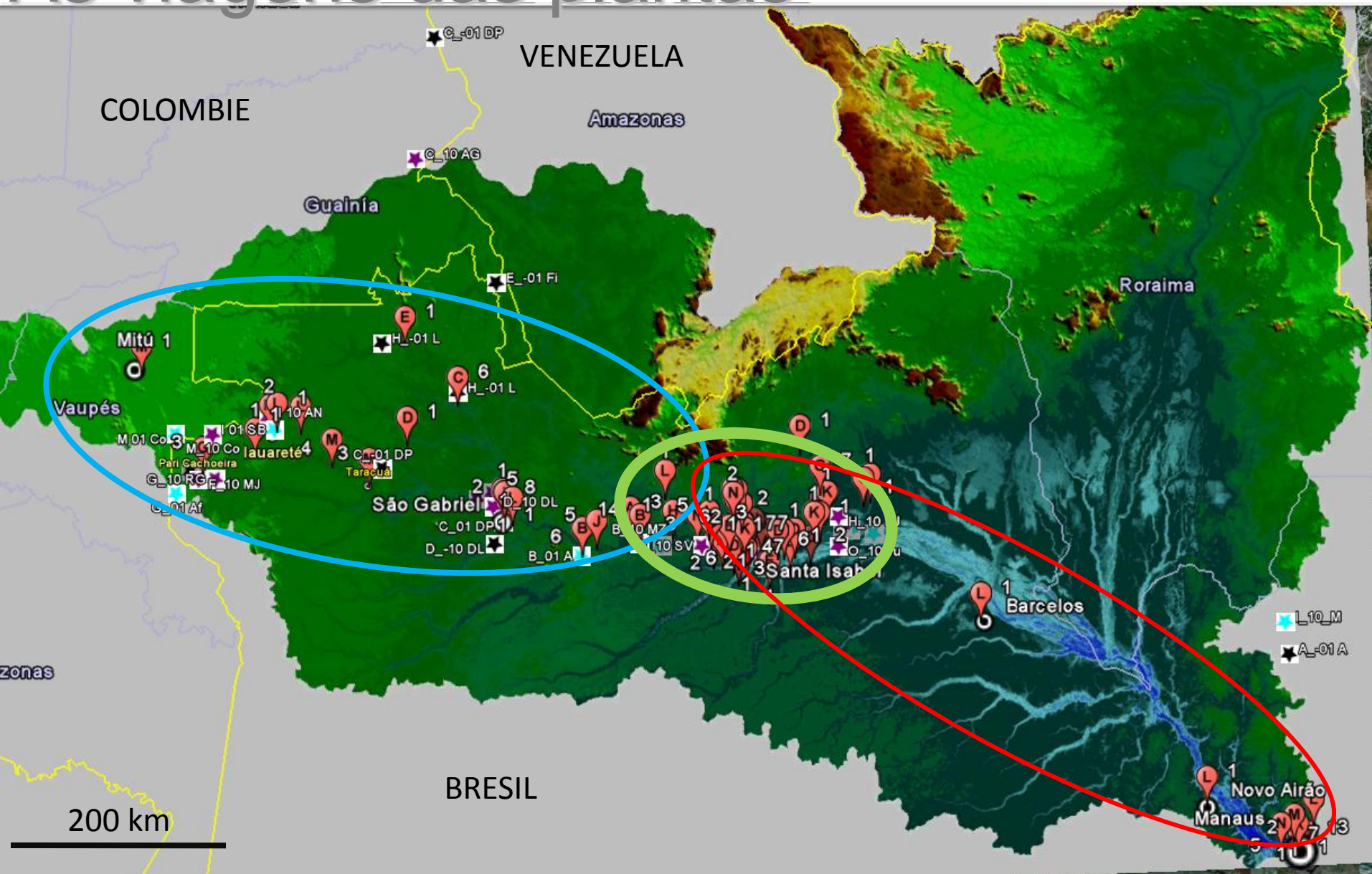
4. Como as coisas vão mudando ao longo do tempo?

5. Quais novas formas de fazer pesquisa?

**Quais discussões e ações para conservar esse patrimônio dos povos indígenas do Rio Negro?**

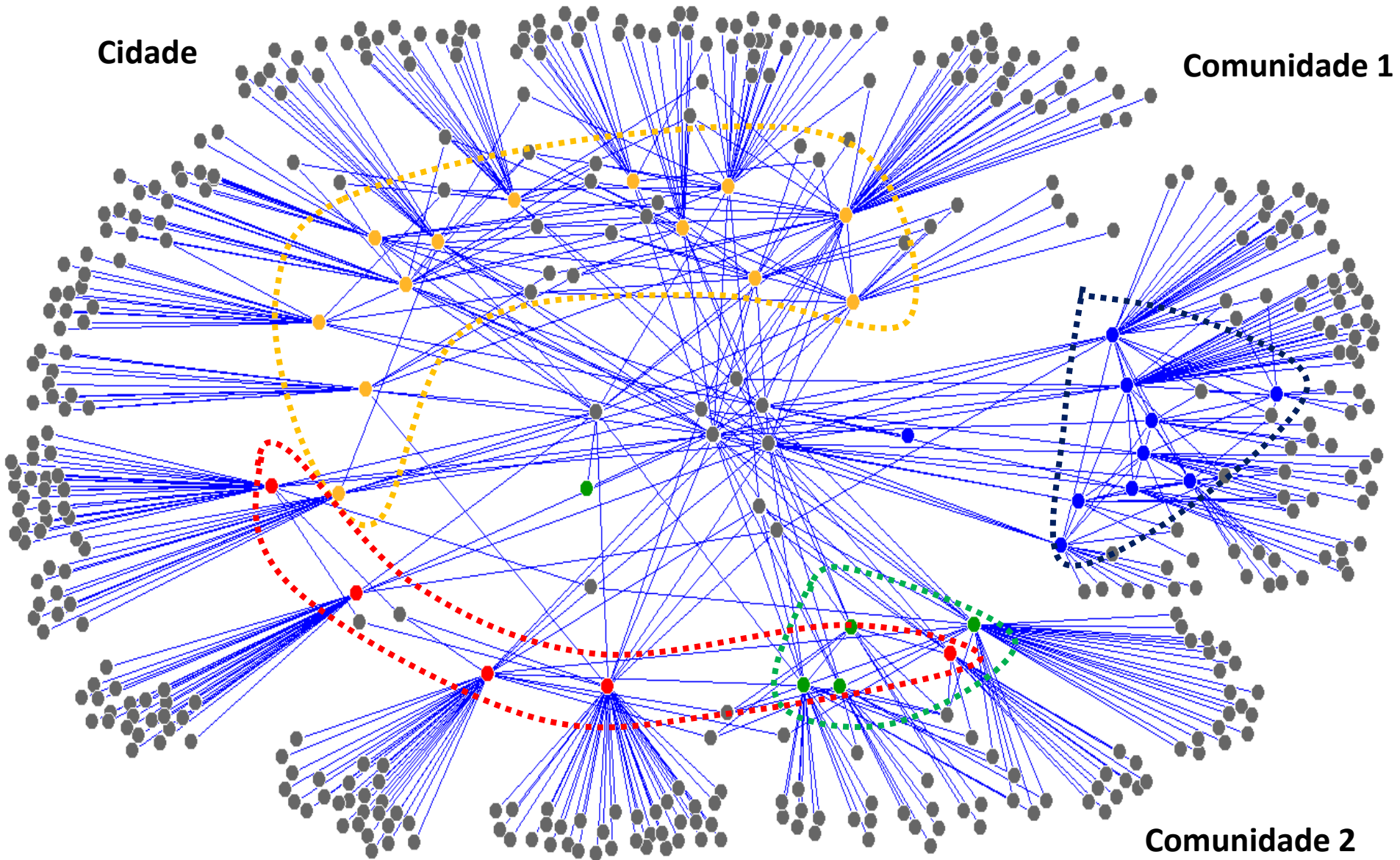


# As viagens das plantas



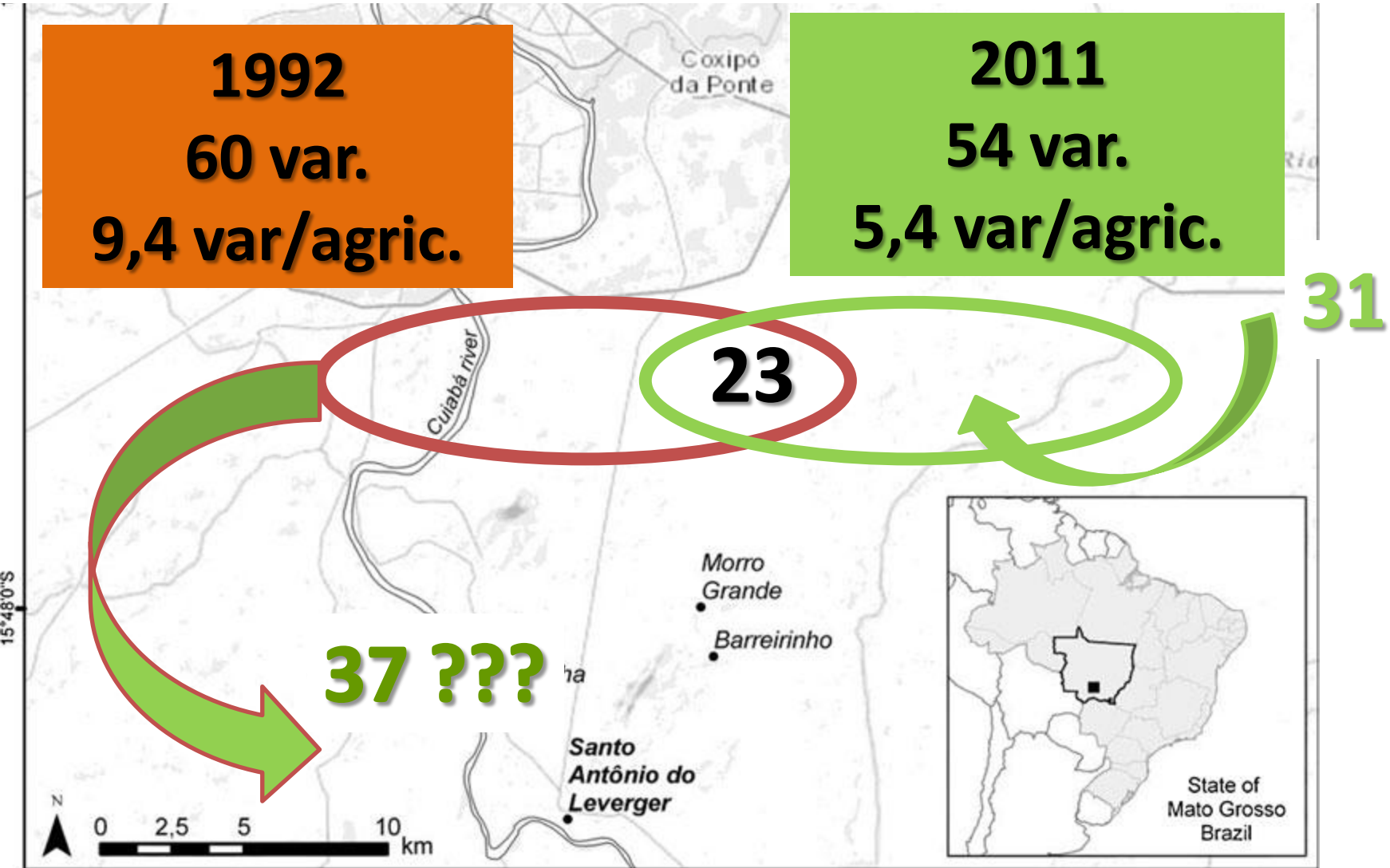
Carte Bassin du Rio Negro : ISA

# As viagens das plantas



**semê diki (paca) bu'u diki (tucunaré) mipî diki (açai) sëra diki (abacaxi) ne'ê**  
**diki (buriti) yumû diki (patauá) patî diki (tipo de seringinha) ohô diki (banana)**  
**i'sê diki (cucura) wapî diki (cunuri) bo'tea' diki (aracu) yã'iro' diki (uariá)**  
**o'ôri diki (flores) wirî diki (preguiça) meka'di'arã diki (rainha de maniuara)**  
**sõ'â diki (vermelho) kã'rê diki (abiu) pekãsãa diki (dos brancos) duhî diki**  
**(sentar, que desceu, que sentou) pupiã diki (ucuqui) basoti diki (baixinho)**  
**castanha diki (castanha) etoã diki (cubiu) wahâ-too diki (cuia) masa b'ho diki**  
**(masa b'ho) buhâ diki (pombo) bu'sá diki (samaúma) i'tâ'-yimi diki (sorva)**  
**ya'mû diki (cará) piro diki (cobra) kabucuena diki (kabucuena) akê diki**  
**(macaco) ãhû-põ'ra diki (pequeno beiju) yã'pá diki (rã-jia) bi'î diki (rato)**  
**seis muhi-püuri diki (seis meses) wasô diki (tipo seringa) betá diki (tucum) simió**  
**diki (uacu) darî diki (iwa-pixuna, parecido com) xurimã diki (xurimã) kape-biá**  
**diki (abelhazinha) wãriá diki (acarás) ohô burkisé diki (banana branca) ãhû**  
**diki (beiju) yiiru diki (besouro) branco diki (*idem*) yoasô diki (calango) noiã**  
**diki (carajiru) ikî peri diki (caroço de inajá) wamî pe'toro diki (caroço de umari)**  
**mipiá diki (quatis) da Colômbia diki (*idem*) de Barcelos diki (*idem*) de Benedito**  
**diki (*idem*) duabê diki (?) yuki dipîri diki (galhos de árvore) písána diki (gato)**  
**ikî diki (inajá) ãhâ diki (inambu) ûhuri diki (jabuti) macaxeira diki (macaxeira)**  
**miô-wa'i diki (matrichã) a'musü diki (mucuí) ua dieri diki (ovos de tartaruga)**  
**uhú diki (pacu) pekâ dipiri diki (pau seco) yehô diki (pirandira) bi'i diki (piranha)**  
**nuniná diki (pium) pohk'ko diki (?) to'â diki (iwa-pixuna) irê diki (pupunha)**  
**yesê diki (queixada) omã diki (rã) pamô pikôro diki (rabo de tatu) ba'ti diki**  
**(sardinha) pak' i mariró diki (sem pai) wetá diki (tapioca) pamô diki (tatu)**  
**pamô bere diki (tatu queimado ?) eheû diki (timbó) yurará diki (tracajá grande)**  
**doê diki (traíra) papu buhtisé diki (tronco branco ?) irapuka diki (irapuca) wamî**  
**diki (umari) yamã diki (veado)**

**Varição de número de variedades de mandioca no período 1992-2011 cultivadas por 33 agricultores tradicionais (MT)**



**Marchetti, F., Massaro, L., Jr., Amorozo, M.M., Butturi-Gomes, D., 2013. Maintenance of Manioc Diversity by Traditional Farmers in the State of Mato Grosso, Brazil: A 20-Year Comparison. *Economic Botany* 67, 313-323.**

Varição de número de variedades de mandioca no período 1995-2006 cultivadas por 5/4 agricultoras indígenas (AM)

**1995-1996**  
**66 var.**

**2006**  
**28 var.**

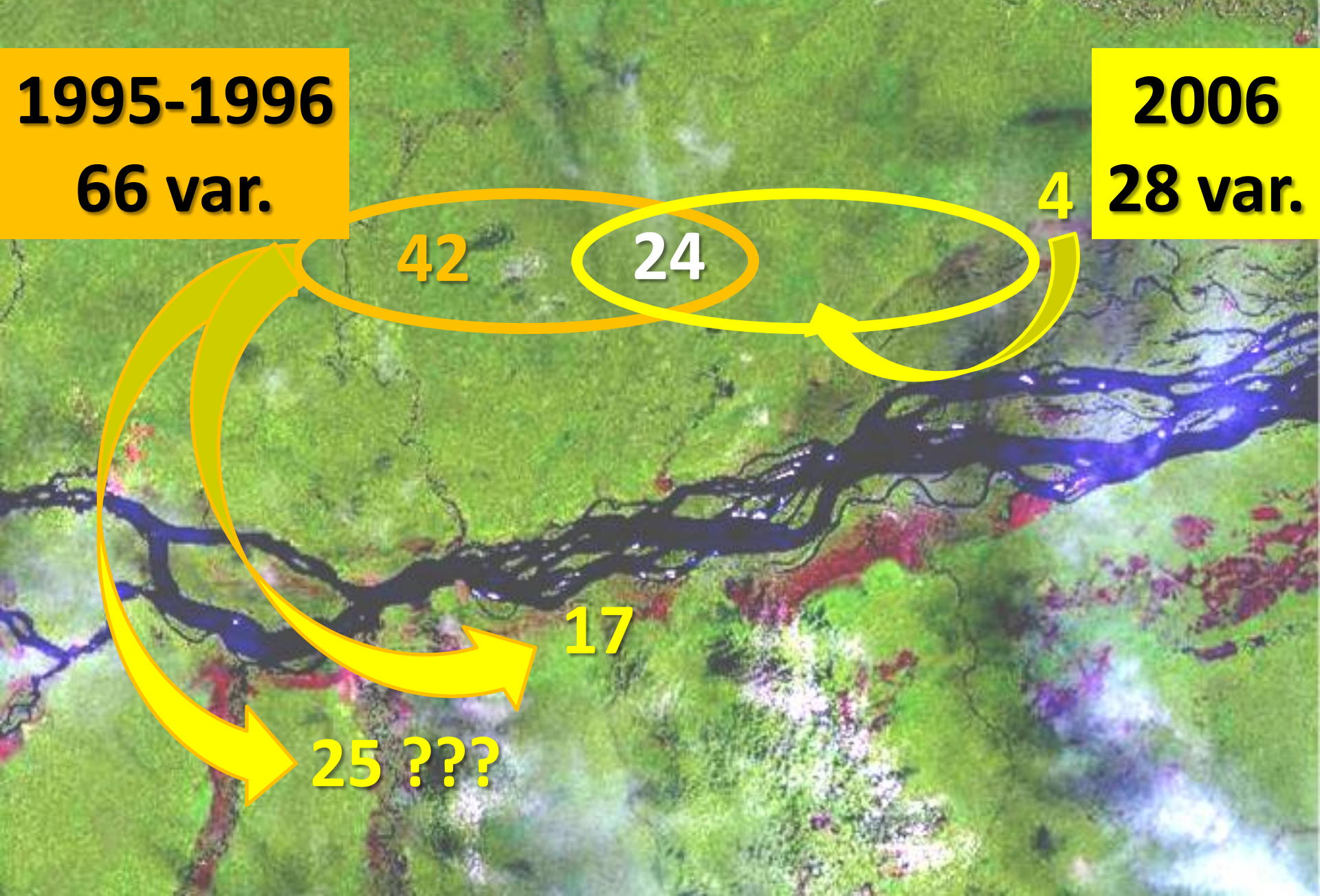
42

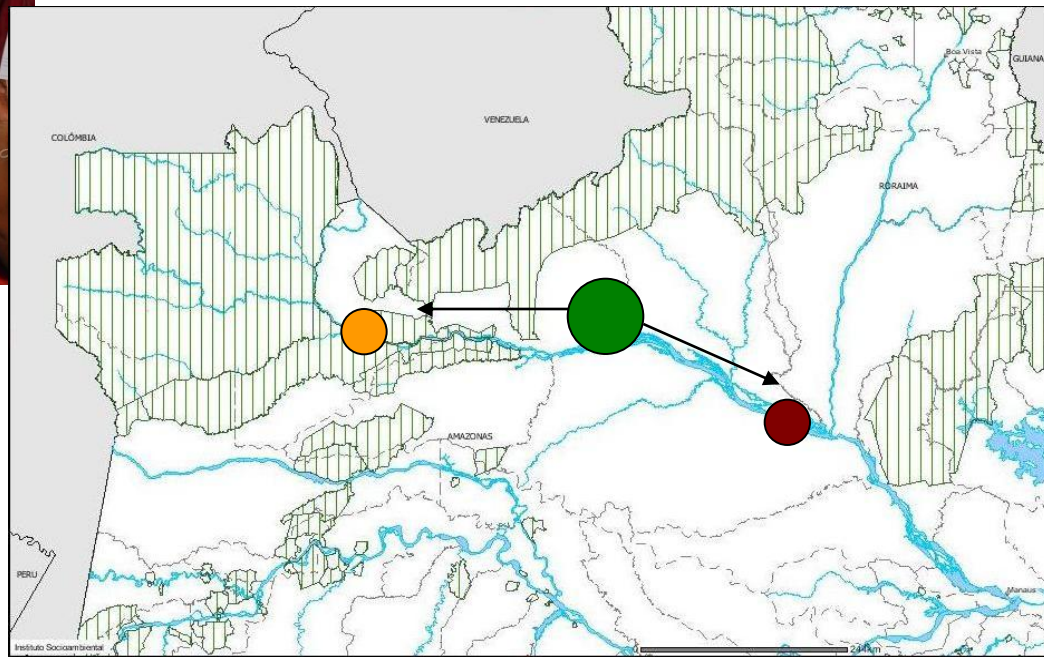
24

4

17

25 ???





# O REGISTRO DO SISTEMA AGRÍCOLA TRADICIONAL DO RIO NEGRO COMO PATRIMÔNIO DO BRASIL

Base cartográfica  
Instituto Socioambiental

# **CURSO "RELEVÂNCIA DOS SABERES E PRÁTICAS DA AGRICULTURA TRADICIONAL DO RIO NEGRO (AM)" 22-24 ABRIL 2014**

## **SANTA ISABEL DO RIO NEGRO**



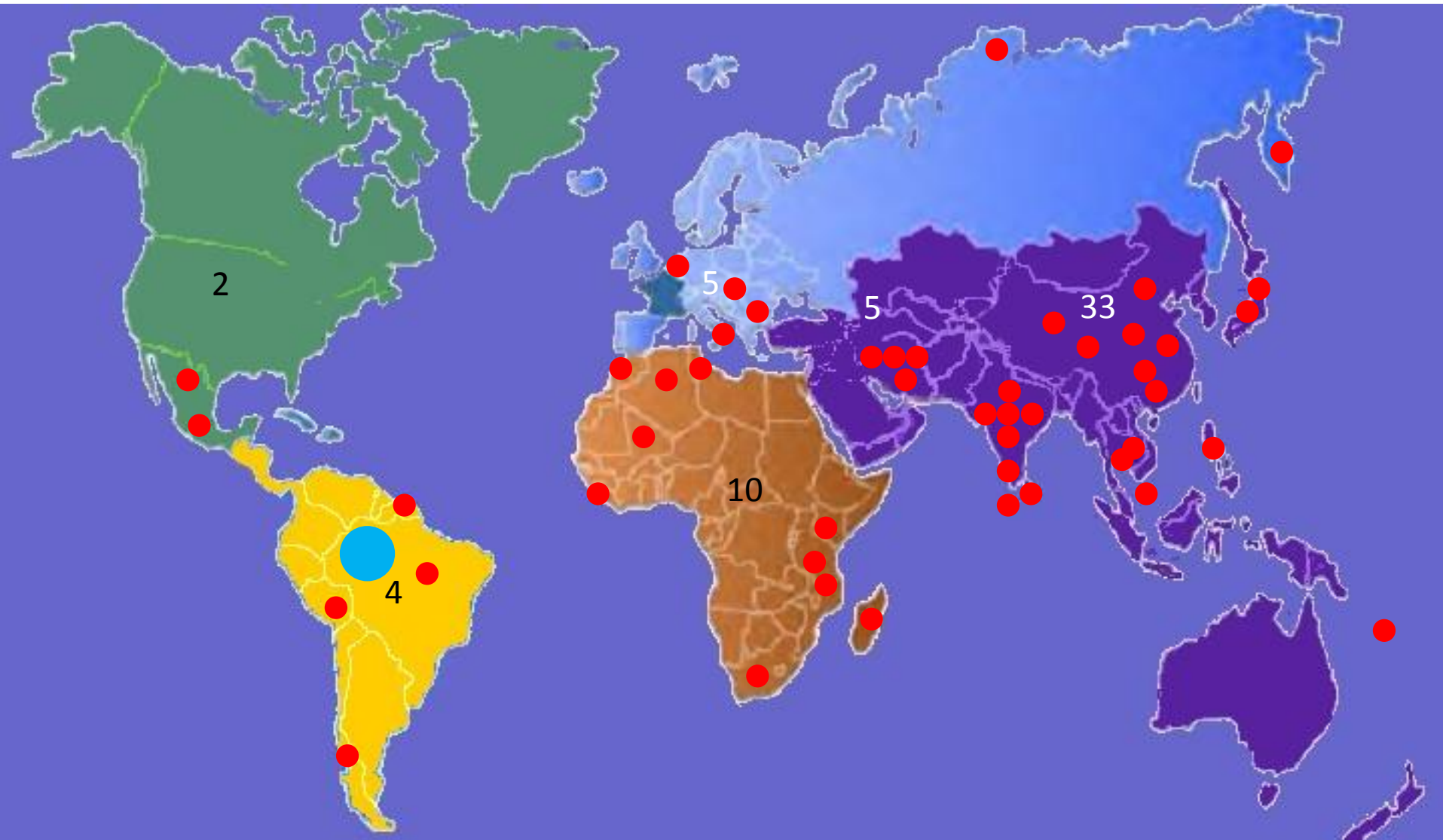
Sistema Agrícola Tradicional do Rio Negro *Certificado*

Conferimos a \_\_\_\_\_ o certificado pela participação no curso "Relevância dos Saberes e Práticas da Agricultura Tradicional do Rio Negro (Amazonas)" ministrado entre os dias 22 e 24 de abril de 2014, com carga horária de 20 horas.

Santa Isabel do Rio Negro 24 de Abril de 2014

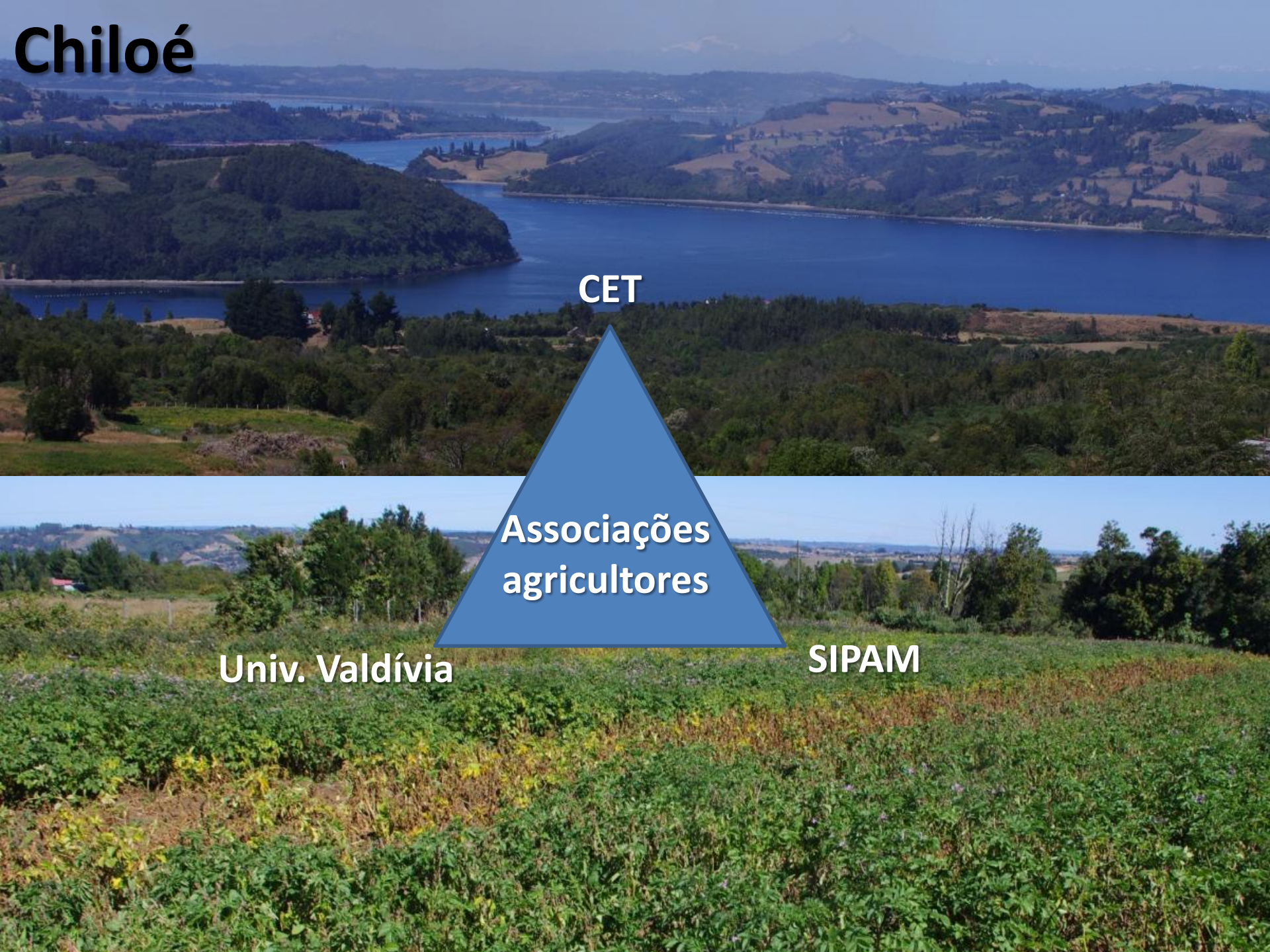


# Sistemas Engenhosos do Patrimônio Agrícola Mundial (SIPAM/ FAO)





# Chiloé



CET

Associações  
agricultores

Univ. Valdívía

SIPAM



# Uma marca coletiva SIPAM-Chiloé

## Pessoas



- Ter uma diversidade de plantas cultivadas
- Não usar agrotóxicos ou adubos químicos

## Produtos



- produtos alimentares
- artesanato (tecidos, cerâmica, madeira...)

## Compradores



- Restaurantes
- Hotéis
- Produtos vendidos fora da região



- **Projeto PACTA : POPULAÇÕES  
AGROBIODIVERSIDADE E CONHECIMENTO  
TRADICIONAL ASSOCIADO**
- **Projeto HERMES : INICIATIVA COMPARTILHADA  
PARA O RECONHECIMENTO DOS SABERES LOCAIS  
SOBRE A DIVERSIDADE AGRÍCOLA NA AMAZÔNIA  
BRASILEIRA DIVERSIDADE: O RIO NEGRO**
- **Projeto MCTI : BASES PARA UM PROGRAMA  
BRASILEIRO DE PESQUISA INTERCULTURAL E DE  
FORTALECIMENTO DA PRODUÇÃO LOCAL DE  
CONHECIMENTOS**

# Projeto PACTA 3

## Populações, Agrobiodiversidade e Conhecimentos Tradicionais Associados

Sistemas agrícolas locais numa  
agricultura globalizada: transformações,  
emergências e conectividades

CNPq - Unicamp, Dpt. Antropologia / IRD -  
UMR 208 *Patrimônios locais*

CNPq\_IRD n° 4926931-2004 / 2005-2009 e  
490826/2008-3 / 2009-2013)

Autorização : CGEN - D.O.U. 04/04/2006

