



Ministério da Ciência, Tecnologia e Inovação MCTI

Instituto Nacional Pesquisas Espaciais INPE

PRODES 2014: Divulgação da taxa *estimada* de desmatamento da Amazônia Legal para período 2013 – 2014

Brasília/DF , 26 de novembro de 2013

Contextualização

PRODES - Monitoramento do Desmatamento na Amazônia Legal por satélite

Taxas anuais de desmatamento: 1988 até 2014.

Monitora exclusivamente desmatamento por Corte Raso. Área mínima 6,25 hectares.

Banco de dados digital multi-temporal (a partir de 1997).

Satélite da classe LANDSAT, resolução espacial 30 m

Transparência na divulgação: taxa anual e banco de dados na internet.

Projeto integrante do PPCDAm.

Desmatamento para o PRODES: corte raso





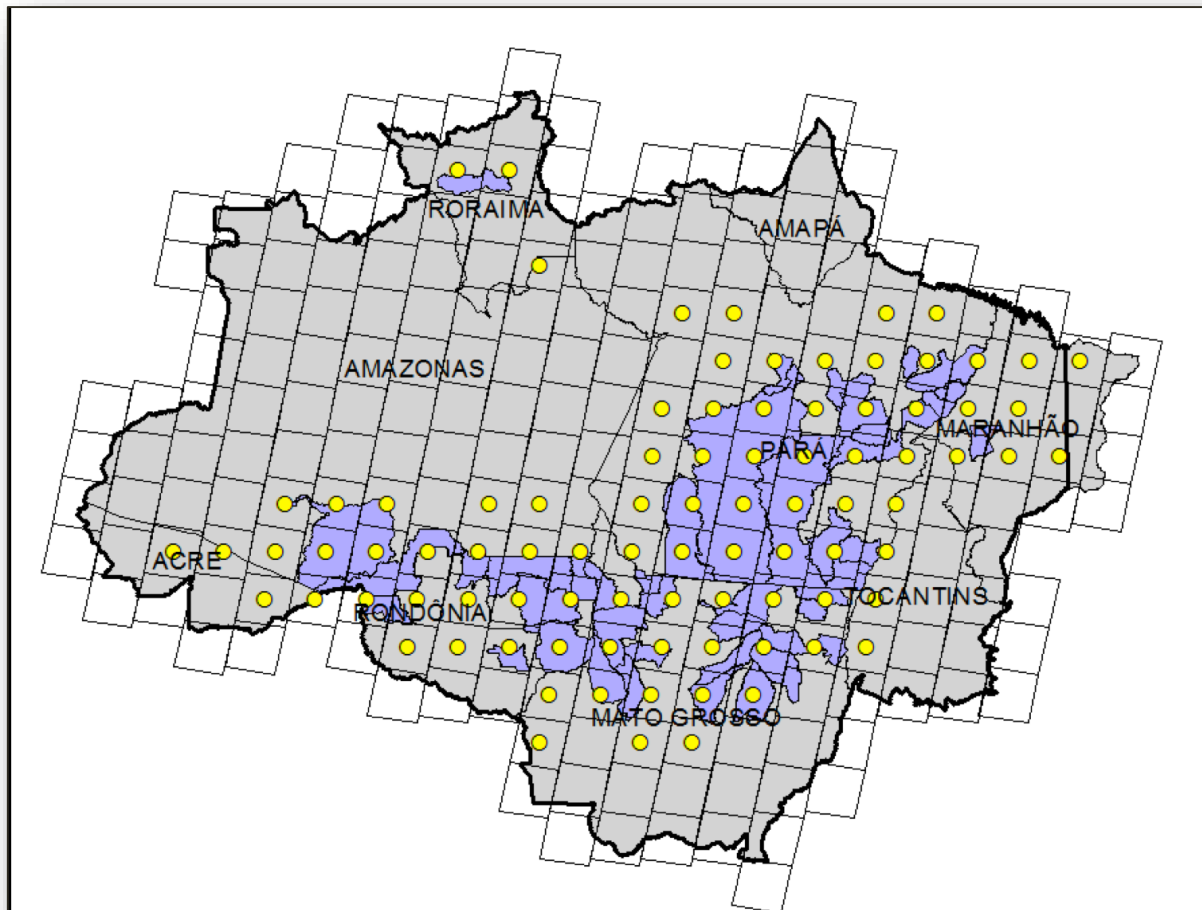
Taxa estimada para 2014 (km²/ano)

| Estados | PRODES 2014(KM²) |
|-------------------|------------------------------------|
| Acre | 312 |
| Amazonas | 464 |
| Amapá | 0 |
| Maranhão | 246 |
| Mato Grosso | 1048 |
| Pará | 1829 |
| Rondônia | 668 |
| Roraima | 233 |
| Tocantins | 48 |
| AMZ. Legal | 4848 |

Taxas consolidadas 2004-2014 (km²/ano)

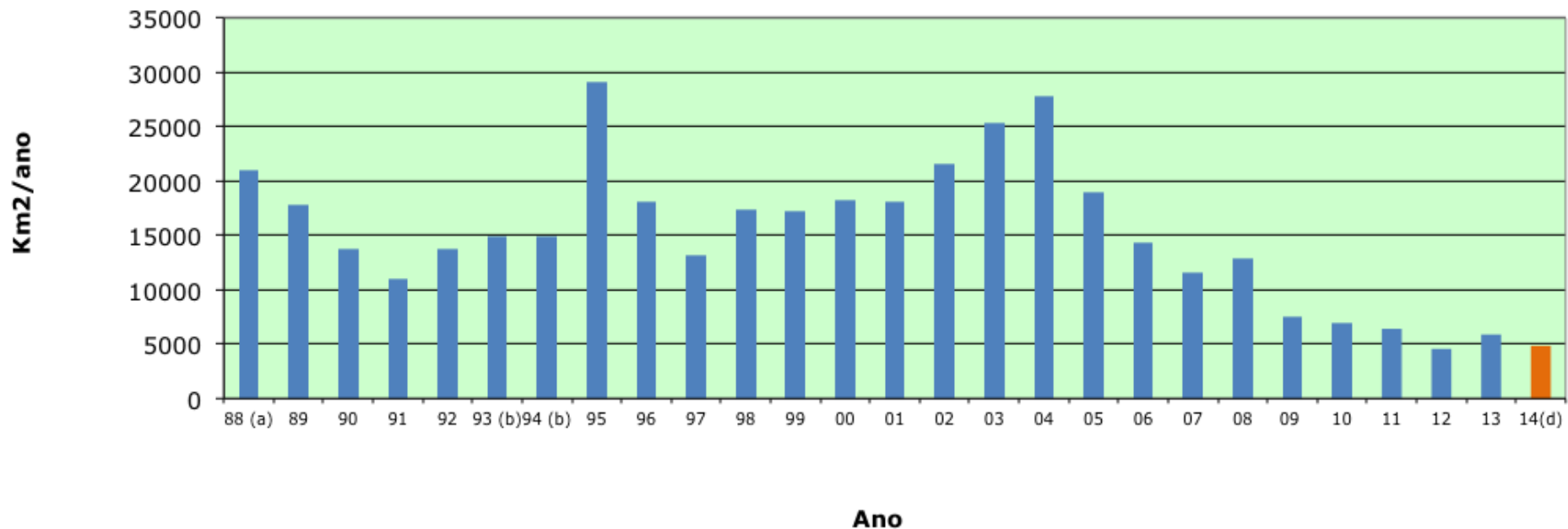
| Estados\Ano | 2004 | 2005 | 2006 | 2007 | 2008 | 2009 | 2010 | 2011 | 2012 | 2013 | 2014 | Var. 2014-2013 | Var. 2014-2004 |
|-----------------------|--------------|--------------|--------------|--------------|--------------|-------------|-------------|-------------|-------------|-------------|-------------|----------------|----------------|
| Acre | 728 | 592 | 398 | 184 | 254 | 167 | 259 | 280 | 305 | 221 | 312 | 41% | -57% |
| Amazonas | 1232 | 775 | 788 | 610 | 604 | 405 | 595 | 502 | 523 | 583 | 464 | -20% | -62% |
| Amapá | 46 | 33 | 30 | 39 | 100 | 70 | 53 | 66 | 27 | 23 | | | |
| Maranhão | 755 | 922 | 674 | 631 | 1271 | 828 | 712 | 396 | 269 | 403 | 246 | -39% | -67% |
| Mato Grosso | 11814 | 7145 | 4333 | 2678 | 3258 | 1049 | 871 | 1120 | 757 | 1139 | 1048 | -8% | -91% |
| Pará | 8870 | 5899 | 5659 | 5526 | 5607 | 4281 | 3770 | 3008 | 1741 | 2346 | 1829 | -22% | -79% |
| Rondônia | 3858 | 3244 | 2049 | 1611 | 1136 | 482 | 435 | 865 | 773 | 932 | 668 | -28% | -83% |
| Roraima | 311 | 133 | 231 | 309 | 574 | 121 | 256 | 141 | 124 | 170 | 233 | 37% | -25% |
| Tocantins | 158 | 271 | 124 | 63 | 107 | 61 | 49 | 40 | 52 | 74 | 48 | -35% | -70% |
| Amazônia Legal | 27772 | 19014 | 14286 | 11651 | 12911 | 7464 | 7000 | 6418 | 4571 | 5891 | 4848 | -18% | -83% |

Imagens utilizadas no mapeamento: 89
cenas – aprox. 93% do desmatamento de
2013

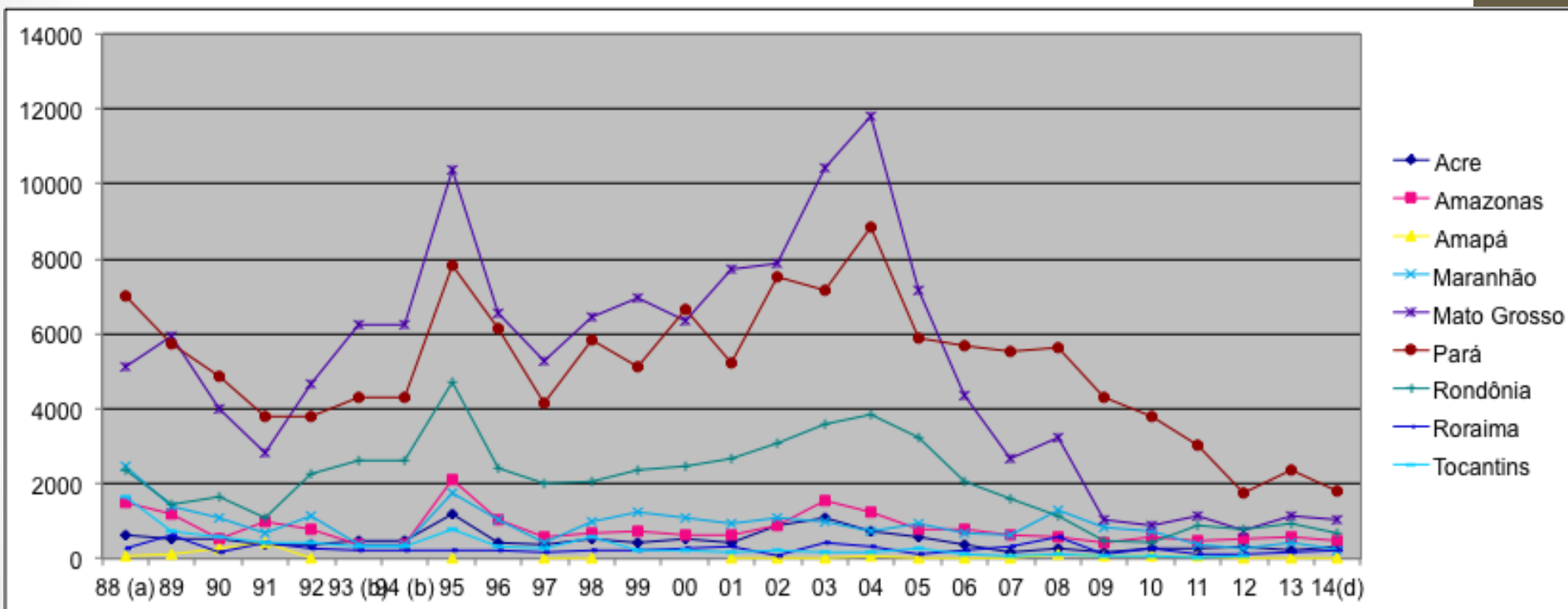


Taxas consolidadas 1988 a 2014 (km²/ano)

Taxa de Desmatamento Anual na Amazônia Legal

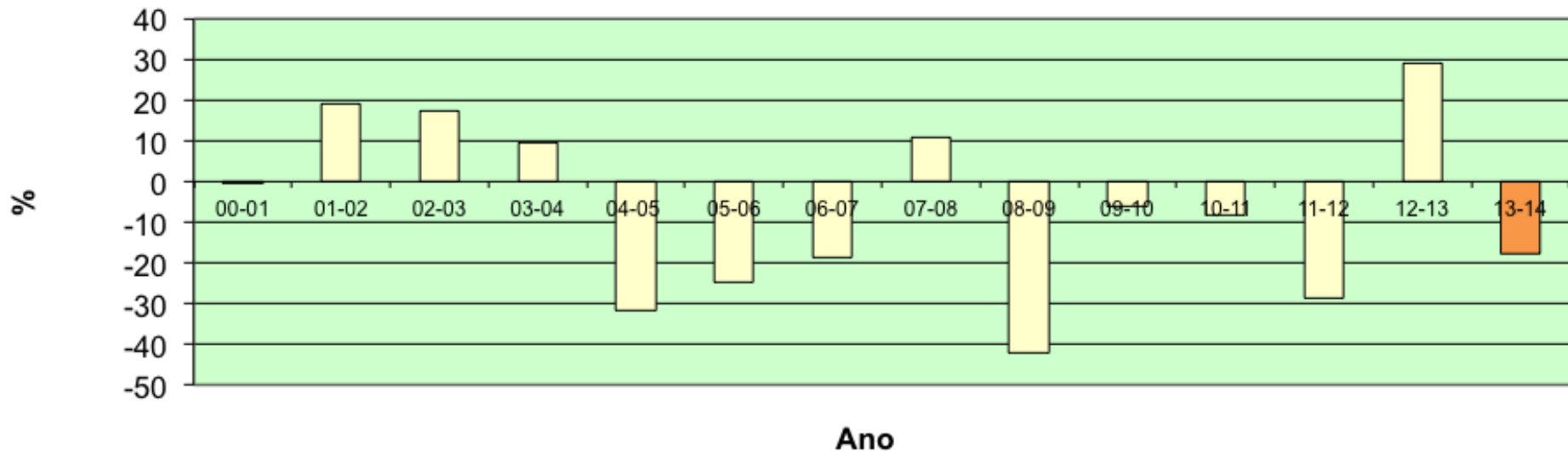


Taxa anual por estado 1988 - 2014 (km²/ano)



Variação anual da taxa (2000-2014)

Desmatamento na Amazônia Legal: Variação Relativa



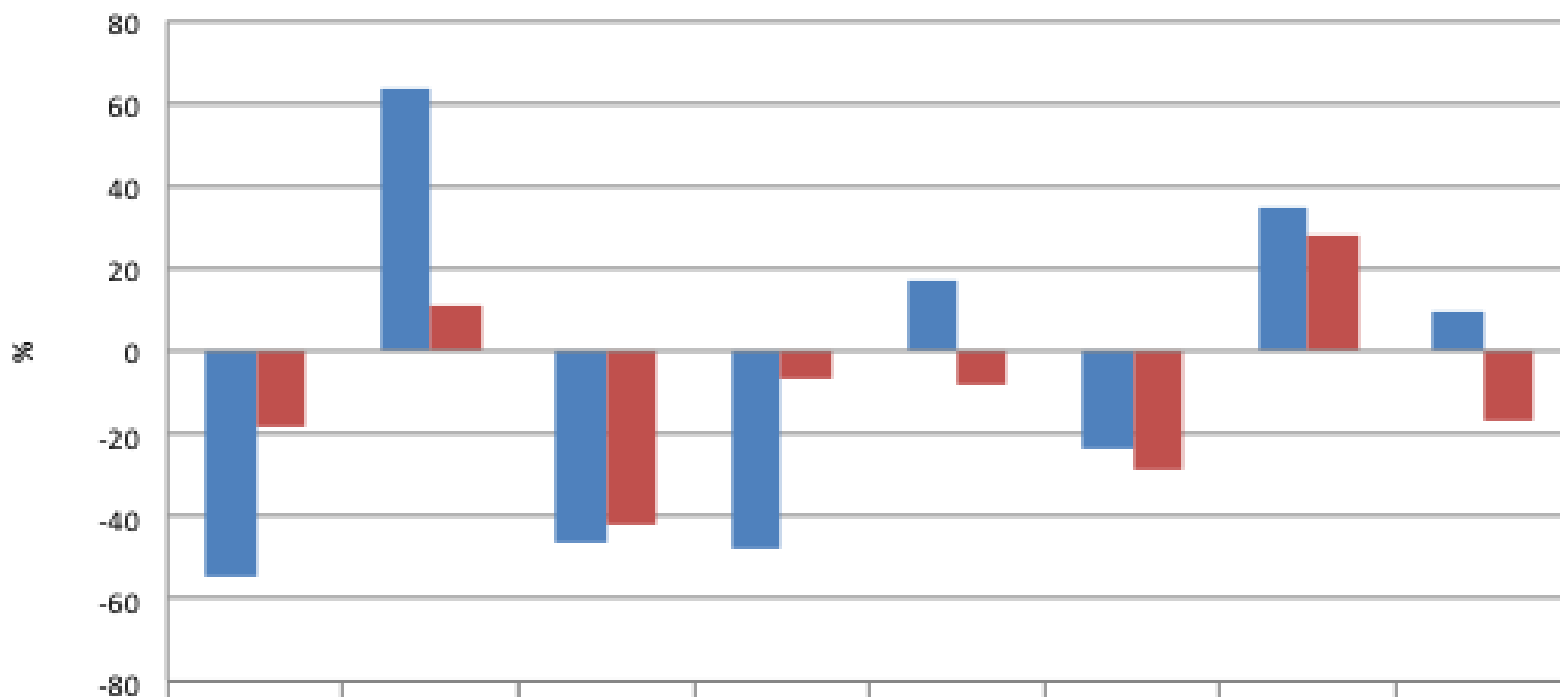
Redução em relação à taxa 2013: 18%

Taxa Estimada x Consolidada - 2005 a 2013

| Ano | # Cenas | Tx | | Dif (%) |
|------|---------|----------|-------------|---------|
| | | Estimada | Consolidada | |
| 2005 | 77 | 18900 | 19014 | 1 |
| 2006 | 34 | 13100 | 14286 | 9 |
| 2007 | 75 | 11224 | 11651 | 4 |
| 2008 | 84 | 11968 | 12911 | 8 |
| 2009 | 92 | 7008 | 7464 | 7 |
| 2010 | 97 | 6451 | 7000 | 9 |
| 2011 | 97 | 6238 | 6418 | 3 |
| 2012 | 92 | 4656 | 4571 | -2 |
| 2013 | 86 | 5843 | 5891 | 1 |

O DETER é um bom indicador de tendência ??

DETER X PRODES (Variação relativa)



| | | | | | | | | |
|----------|-----|----|-----|-----|----|-----|----|-----|
| ■ DETER | -55 | 64 | -46 | -48 | 17 | -23 | 35 | 10 |
| ■ PRODES | -18 | 11 | -42 | -6 | -8 | -29 | 28 | -17 |

