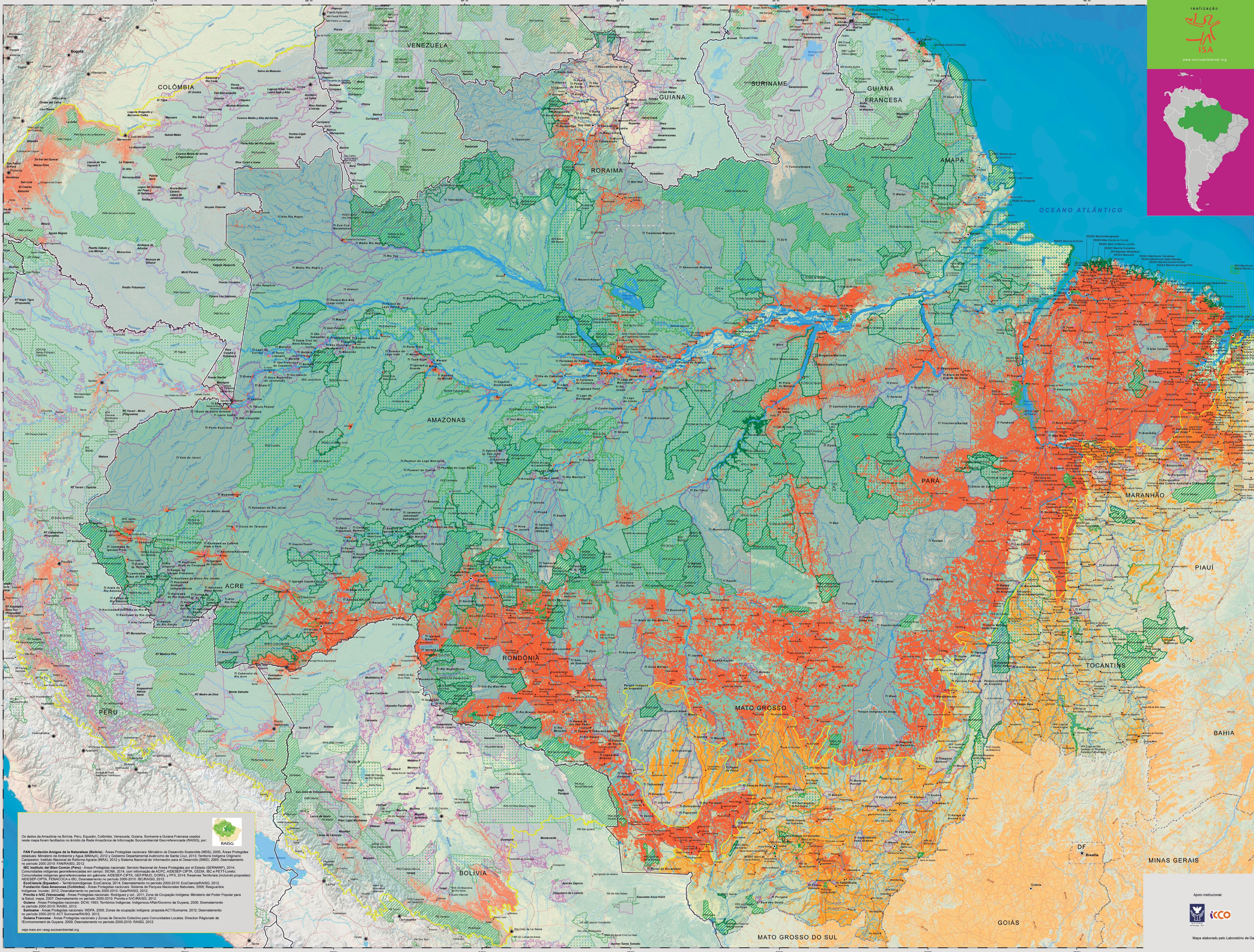




realização
ISA
www.socioambiental.org

Amazônia Brasileira 2014



TERRAS INDÍGENAS
fonte: ISA/2014

- Terra Indígena

UNIDADES DE CONSERVAÇÃO
por grupo do SNUC
fonte: ISA/2014

- Proteção Integral
- Uso Sustentável (fora do Brasil inclui uso misto e transição)

o símbolo pontual foi utilizado para as superfícies inferiores a 6.000 ha e para terras sem limite definido.

DESMATAMENTO E ÁREAS ANTRÓPICAS

- Desmatamento na floresta amazônica até 2013
- Área antropizada no Cerrado até 2009

fonte: Prodes/INPE/2014

fonte: CSR/Ibama
<http://scom.brasilia.gov.br/montabomazone/cerrado/index.htm>

limite do Bioma Amazônia
fonte: Mapa dos Biomas, IBGE/2004 e RAISG/2012

SÍMBOLOS UTILIZADOS

- Capital federal
- Capital estadual
- Sede municipal
- Localidades de referência
- Rodovia asfaltada
- Rodovia sem pavimentação
- Limite internacional
- Limite estadual
- Rede de drenagem principal

Projeção Sinusoidal, meridiano central 54° W. G.
Escala 1:4.000.000
100 50 0 100 km

Base cartográfica: SIAMIBGE, 2010
Sedes municipais: IBGE, 2007

Os dados da Amazônia na Bolívia, Peru, Equador, Colômbia, Venezuela, Guiana, Suriname e Guiana Francesa usados neste mapa foram coletados no âmbito do Rede Brasileira de Informação Socioambiental (RAISG), por:

- BAN Fundación Amigos de la Naturaleza (Bolívia) - Áreas Protegidas nacionales: Ministerio de Desarrollo Sostenible (MDS), 2006; Áreas Protegidas estatales: Ministerio de Ambiente y Agua (MAMYA), 2012 e Gobierno Departamental Autónomo de Santa Cruz, 2013; Territorio Indígena Originario Campesino: Instituto Nacional de Reforma Agraria (INRA), 2012 y Sistema Nacional de Información para el Desarrollo (SINID), 2005; Desmatamento no período 2000-2010: FANR/RAISG, 2012
- IBC Instituto del Bien Común (Peru) - Áreas Protegidas nacionales: Servicio Nacional de Áreas Protegidas por el Estado (SERNANP), 2014; Comunidades indígenas georeferenciadas en campo: SICMA, 2014, con información de AIDESEP-CPTA, CEDIA, IBC e PETU-Luzero; Comunidades indígenas georeferenciadas en gabinete: AIDESEP-CPTA, GEP/PAUD, COREL y FFS, 2014; Reservas Territoriales (incluyendo propuestas): AIDESEP-CPTA, FENACCOCA e IBC, Desmatamento no período 2000-2010: IBC/RAISG, 2012
- Ecuador (Ecuador) - Territorios Indígenas: EcoCiencia, 2014; Desmatamento no período 2000-2010: Galarraga/RAISG, 2012
- Fundación Gale Azambuja (Colômbia) - Áreas Protegidas nacionales: Sistema de Parques Nacionales Nacionales, 2008; Resguardos Indígenas: Incofer, 2012; Desmatamento no período 2000-2010: Galarraga/RAISG, 2012
- Francia (FR) (Venezuela) - Áreas Protegidas nacionales: Indígenas et al., 2011; Zonas de Ocupação Indígena: Ministerio del Poder Popular para la Salud, Inepa, 2007; Desmatamento no período 2000-2010: Prohita y IVC/RAISG, 2012
- Guiana - Áreas Protegidas nacionales: ICW, 1993; Territorios Indígenas: Indígenas/Afari/Gobierno de Guayana, 2009; Desmatamento no período 2000-2010: RAISG, 2012
- Suriname - Áreas Protegidas nacionales: WOP, 2008; Zonas de ocupação indígena: proposta ACT/Suriname, 2012; Desmatamento no período 2000-2010: ACT/Suriname/RAISG, 2012
- Guiana Francesa - Áreas Protegidas nacionales y Zonas de Derecho Colectivo para Comunidades Locales: Direction Regionale de l'Environnement de Guyane, 2006; Desmatamento no período 2000-2010: RAISG, 2012.

veja mais em raisg.socioambiental.org

Apoio Institucional:

Apoio ao Programa
Monitoramento de Áreas Protegidas
do Instituto Socioambiental

Mapa elaborado pelo Laboratório de Geoprocessamento do Instituto Socioambiental em outubro de 2014

